

Program Sterbox.exe

Program służy do:

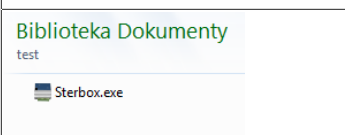
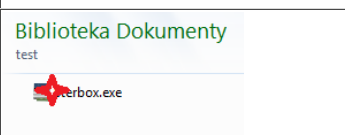
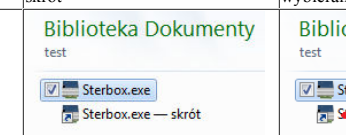
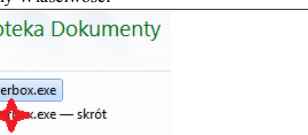
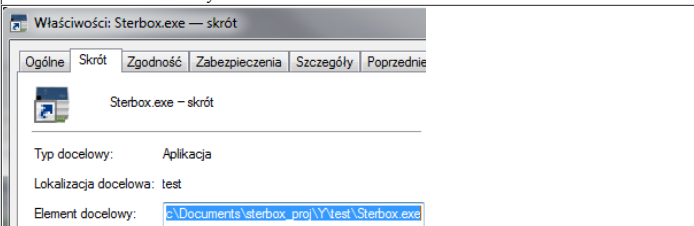
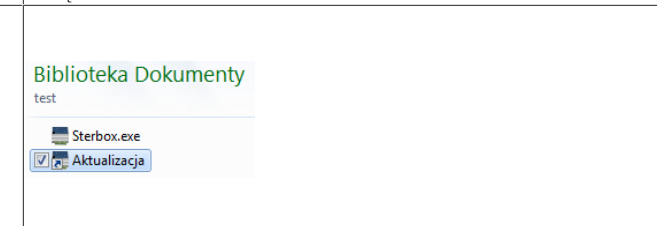
- [Sterowania i wizualizacji sterowników Sterbox.](#)
- [Archiwizacji ustawień Sterboxa.](#)
- [Ładowania do Sterboxa ustawień z pliku.](#)
- [Ładowania do Sterboxa plików graficznych i stron użytkownika.](#)
- [Aktualizacji oprogramowania fabrycznego.](#)

Instalacja programu Sterbox.exe

Program do pobrania ze strony producenta. W postaci archiwum które należy wypakować do wcześniej utworzonego folderu np: c:\sterbox. W archiwum znajdują się program oraz skróty do poszczególnych funkcji programu:

- wirtualny Sterbox,
- konfiguracja wirtualnego Sterboxa,
- [aktualizacja](#),
- [zasoby](#),
- [ustawienia](#).

Jak stworzyć skróty do poszczególnych funkcji?

1. Otwieramy folder z plikiem Sterbox.exe	2. Klikamy prawym klawiszem myszy na pliku	3. Z menu wybieramy Utwórz skrót	4. Klikamy prawym klawiszem na skrócie, wybieramy Właściwości
			
5. W linii Element docelowy na końcu dopisujemy myślnik i literę funkcji np: -u dla uaktualnienia. Zatwierdzamy OK.		6. Zmieniamy nazwę skrótu klikając prawym klawiszem myszy i wybierając Zmień nazwę.	
			

Jakie przyrostki należy użyć?

- wirtualny Sterbox, - brak
- konfiguracja wirtualnego Sterboxa, -k
- aktualizacja, -u
- zasoby, -r
- ustawienia -b

Aktualizacja oprogramowania fabrycznego.

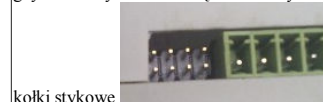
Po pierwsze: archiwizujemy dotychczasowe ustawienia. Po drugie: sprawdzimy czy potrzebujemy aktualizacji. Tylko niektóre aktualizacje są wprowadzone w celu naprawienia błędów. Większość dodaje nowe możliwości Sterboxowi lub całkowicie zmienia jego możliwości na nowe. Gdy posiadamy Sterboxa który dobrze spełnia swoje zadanie, być może nie warto go aktualizować. Aktualizacja może powodować że będziemy musieli Sterboxa od nowa zaprogramować ręcznie!

Aktualizacja

1. Uruchamiamy program Sterbox.exe z [parametrem -u](#).

2. Złożyć zworę:

gdy obrócimy Sterboxa złączem 16 stykowym do siebie, po jego lewej stronie zobaczymy



kolki stykowe

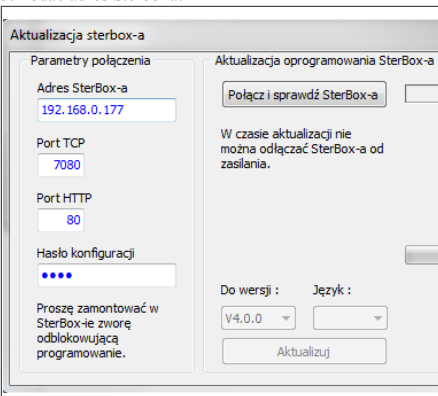
zwory wygadają tak:



zakładamy zworę na najbliższe zielonemu złączu styki, pionowo:



3. Podać adres Sterboxa:



Ustawienia jak w Sterboxie w *Ustawieniach generalnych* Port TCP to *Port Ster*.

4. Klikamy klawisz *Połącz i sprawdź Sterboxa*. Możliwe komunikaty:

- *Wyszukuję Sterboxa* - proszę czekać.
- *Nie można wykryć Sterboxa* - proszę sprawdzić wpisane ustawienia adresu, podłączenie Sterboxa do sieci, jego zasilanie.
- *Brak zwory zezwalającej na programowanie*

Do wersji : Język :

V4.0.0 PL

Aktualizuj
- *Wybierz język* - proszę wybrać język.
- *Sterbox gotowy do aktualizacji* - 5. nacisnąć klawisz *Aktualizuj*.

W czasie trwania całej operacji nie można odłączyć Sterboxa od sieci i zasilania. Należy również zadbać aby komputer nie zawiesił swojego działania. Przerwa w aktualizacji czasami może doprowadzić do awarii. Najpierw proszę powtórnie przeprowadzić aktualizację. Gdy Sterbox nie podejmuje działania, niestety pozostaje odesłanie do [serwisu](#).

Zakończenie: nie zapomnijmy zdjąć zwory.

Uwaga: ustawienia Sterboxa mogą zostać takie jakie były lub może nie być żadnych sensownych ustawień (gdy poprzednia wersja była odległa). Wgraj [ustawienia](#) z pliku.

Ładowanie do Sterboxa plików graficznych i stron użytkownika.



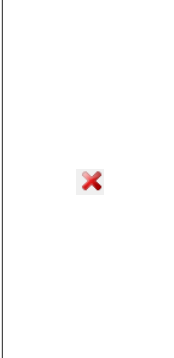

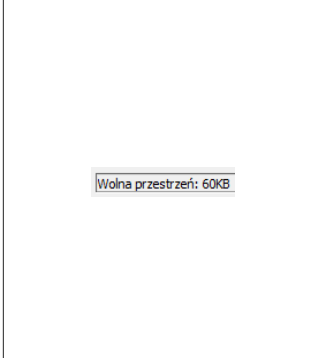
Do Sterboxa można załadować własne strony HTML i pliki graficzne w formacie GIF.

Strony HTML będą widoczne poprzez wywołanie adresu Sterboxa z dodaną nazwą strony np: dla pierwszej strony: 192.168.0.177/u1.cgi. Obrazy można wykorzystać we wskaźnikach i własnych stronach.

1. Uruchamiamy program z [przyrostkiem -r](#)

2. Zakładamy zworę:

gdy obrócimy Sterboxa złączem 16 stykowym do siebie, po jego lewej stronie zobaczymy	zwozy wyglądają tak:	zakładamy zworę na najbliższe zielonemu złączu styki, pionowo:
		
kolki stykowe		

3. Podajemy adres Sterboxa	4. Podajemy pliki do załadowania, dla HTML: <i>Strona</i> , dla obrazów: <i>Grafika</i>	Jeśli chcemy jakiś plik skasować naciskamy X	Po wskazaniu plików klikamy <i>załaduj zasoby</i> . Nie należy w trakcie ładowania w jakikolwiek sposób go przerywać.	Pamiętajmy o ograniczeniu wielkości ładowanych plików do wskazywanej wartości.
				

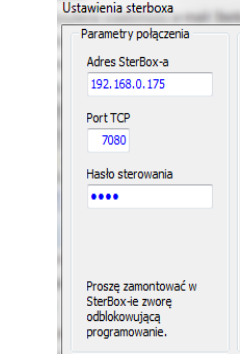
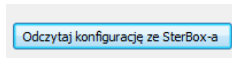
Zakończenie: nie zapomnijmy zdjąć zwory.

Archiwizacja ustawień Sterboxa. Ładowanie ustawień z pliku do Sterboxa.

Konfiguracja Sterboxa może być zapamiętana i następnie do niego załadowana.

Archiwizacja.

1. Uruchamiamy program z [przyrostkiem -b](#)

2. Podajemy adres Sterboxa	3. Archiwizujemy ustawienia Sterboxa
	 program zapisze więcej plików niż jeden, najlepiej zachowajmy je w specjalnie utworzonym folderze.

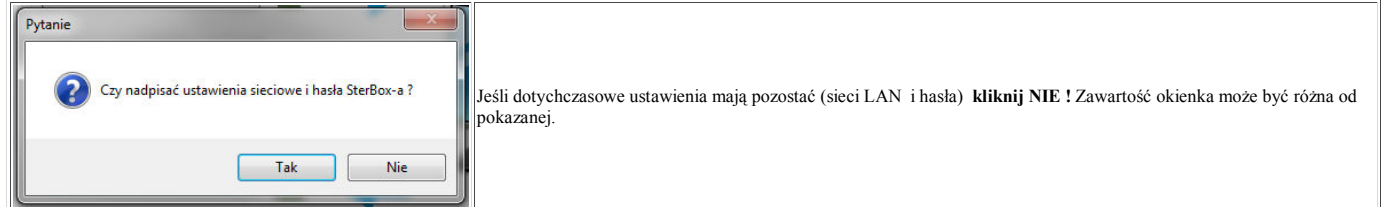
Ładowanie ustawień do Sterboxa.

1. Uruchamiamy program z [przyrostkiem -b](#)

2. Zakładamy zworę:

gdy obrócimy Sterboxa złączem 16 stykowym do siebie, po jego lewej stronie zobaczymy	zwozy wyglądają tak:	zakładamy zworę na najbliższe zielonemu złączu styki, pionowo:
		
kolki stykowe		

3. Podajemy adres Sterboxa	4. Ładowanie ustawień do Sterboxa	Gdy nie chcemy załadować któregoś z plików, w oknie wskazywania pliku kliknijmy anuluj. Ten rodzaj pliku się nie ładuje.
----------------------------	-----------------------------------	--

**UWAGA:**

Stąd możesz pobrać plik z [ustawieniami](#) fabrycznymi Sterboxa, plik z [ustawieniami](#) w którym wszystkie makrocele są puste, [plik](#) z pustymi zmiennymi. Jeśli pliki się wyświetlają zamiast zapisywać, proszę kliknąć prawym klawiszem myszy i wybrać "Zapisz element docelowy...." (zależnie od przeglądarki polecenie będzie inne ale o podobnym brzmieniu).

Zakończenie: nie zapomnijmy zdjąć zwory.

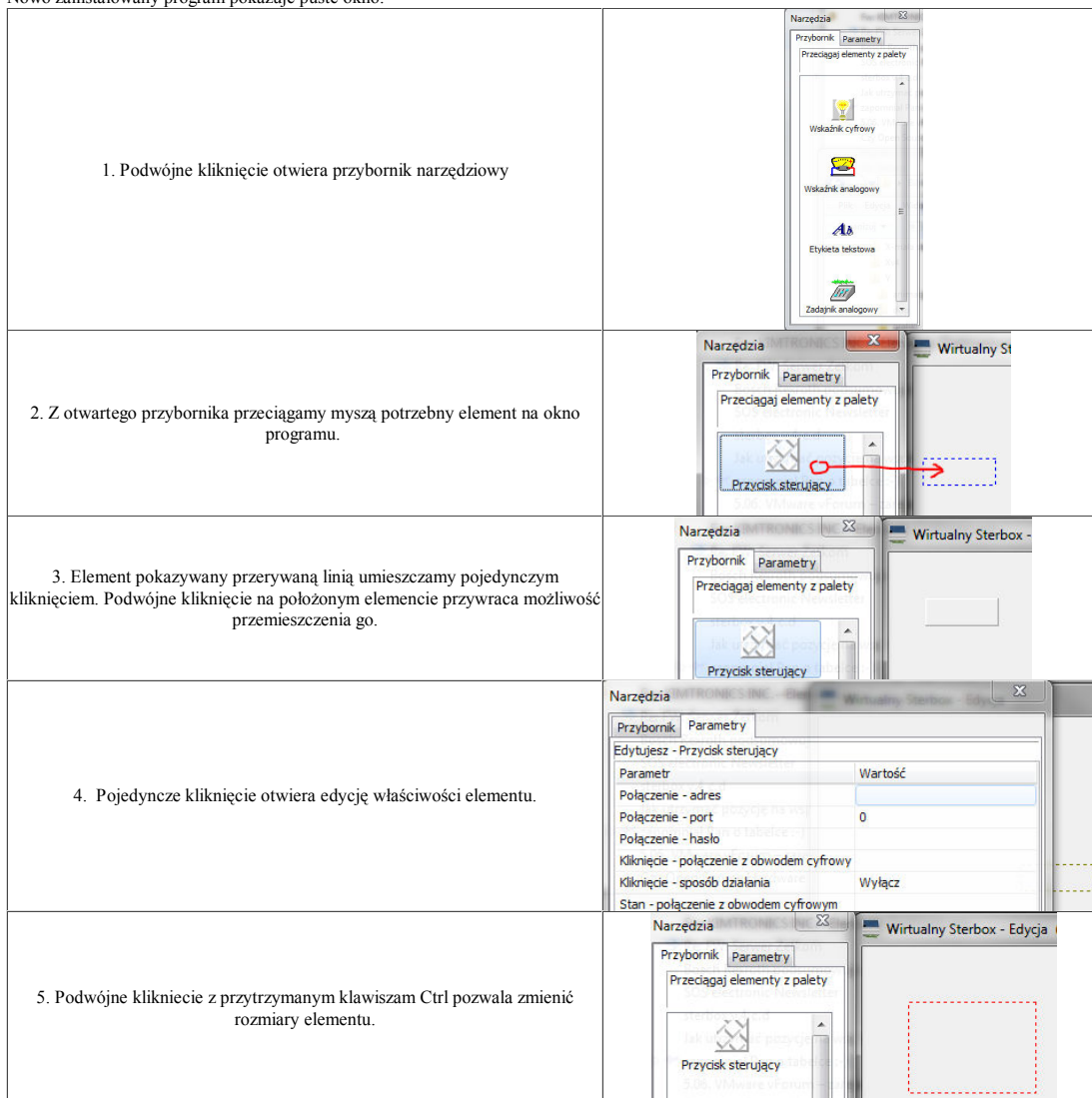
Wirtualny Sterbox.

Z tej aplikacji można sterować i obserwować dowolną ilość Sterboxów.

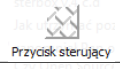

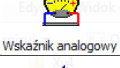
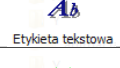

Konfiguracja.

Uruchomienie z przypisem -k.

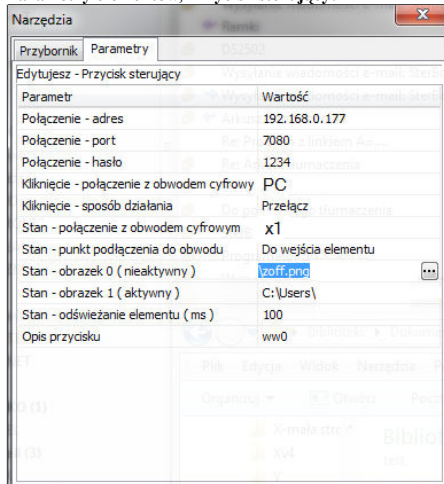
Nowo zainstalowany program pokazuje puste okno.



Rodzaje elementów:

	Włącza lub wyłącza obwód cyfrowy Sterboxa.
	Pokazuje stan obwodu cyfrowego.
	Wyświetla wartość obwodu analogowego.
	Umieszcza tekst.
	Zadaje wartość do obwodu analogowego.

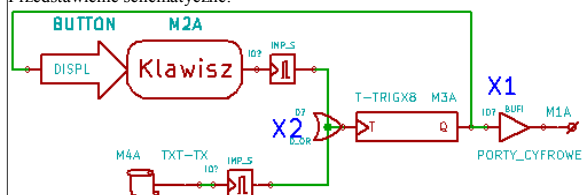
Parametry elementów, Przycisk sterujący:



1. Adres Sterboxa którego przycisk dotyczy.
2. Port sterowania w powyższym Sterboxie.
3. Hasło powyższego Sterboxa.
4. Obwód w Sterboxie którym steruje przycisk.
5. Sposób działania: kliknięcie powoduje: a) włączenie, b) wyłączenie, c) zmianę na stan przeciwny.
6. Obwód którego stan będzie **pokazywał** przycisk.
- 7 i 8. Obrazy które będzie wyświetlał przycisk pokazując stan obwodu z pkt 6.
9. Okres czasu pobierania stanu obwodu z pkt.6.
10. Napis na przycisku (gdy pokazuje obrazy z pkt. 7 lub 8 może być niewidoczny).

UWAGA: w Sterboxie obwód, którym steruje przycisk, może zawierać **tylko** wejścia! Poniżej przedstawiono sposób realizacji:

Przedstawienie schematyczne:



Ustawienia w Sterboxie:

