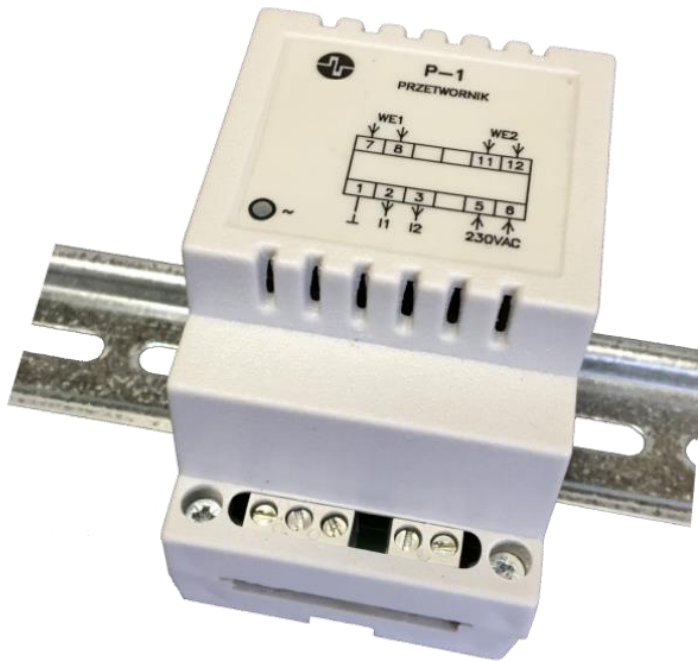


INSTRUKCJA OBSŁUGI



ZASTOSOWANIE

Przetwornik przeznaczony jest do zmiany mierzonego prądu przemiennego, na napięcie stałe 0...3,3V, który jest wykorzystywany do pomiarów w sterownikach, miernikach i urządzeniach do zdalnego monitoringu.

Dzięki zastosowaniu na wyjściu napięcia stałego 0-3,3V może on być podłączony do wejść analogowych Sterbox-a.

Poprzez odpowiednie skonfigurowanie może przedstawiać wartość pobieranego prądu w obwodzie lub pobieranej mocy.

Wartość ta może być przedstawiona na ekranie komputera/tabletu/telefonu itp. w sposób liczbowy, graficzny, obrazowy.

Określony zakres wartości można skonfigurować do powiadomień monitorujących lub alarmowych – wysyłanie e-mail/sms, lub do wykonania określonej reakcji np. wyłączenie określonych obwodów itp..

Przetwornik produkowany wersjach :

P-1/5A/0-3,3V - przeznaczony jest zmiany prądu pierwotnego z zakresu 0...5A /AC – wersja do bezpośredniego przetworzenia prądów z zakresu 0...5A. na 0-3,3V.

P-1/20A/0-3,3V - przeznaczony jest zmiany prądu pierwotnego z zakresu 0...20A /AC – wersja do bezpośredniego przetworzenia prądów z zakresu 0...20A. na 0-3,3V.

Przetworniki posiadają dwa kanały, które umożliwiają zastosowanie go do przetworzenia dwóch prądów (może być zastosowany także do jednego).

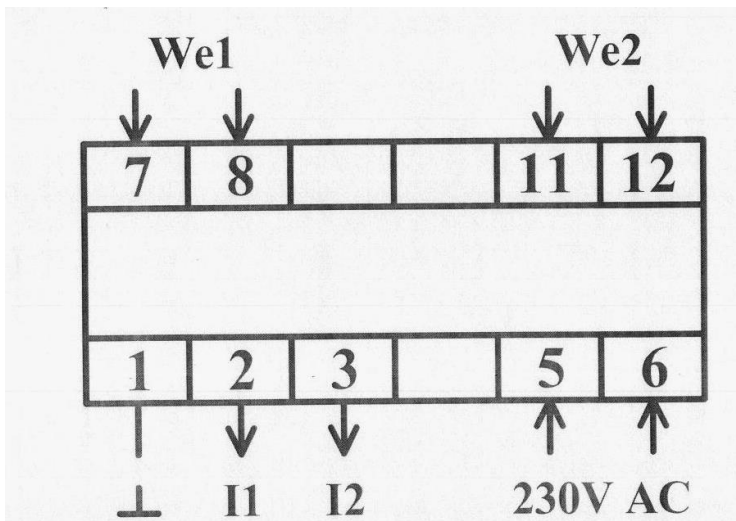
Zasilanie przetwornika 230AC z lampką sygnalizującą załączenie napięcia zasilania.

DANE TECHNICZNE

- napięcie zasilania : 230V AC (zaciski 5-6)
- wej.1 (zac.7-8) : prąd pierwotny –kanał 1 – zakres pomiarowy do 5 lub 20A.
- I1 (zac.1-2) : wyjście prądowe kanału 1 – 0-3,3V max. rezystancja obciążenia 200Ω,
- wej.2 (zac.11-12) : prąd pierwotny –kanał 2 – zakres pomiarowy do 5 lub 20A.
- I2 (zac.1-3) : wyjście prądowe kanału 2 – – 0-3,3V max. rezystancja obciążenia 200Ω,
- temperatura pracy : 0...50°C ,
- masa : 0,25 kg ,
- wymiary : 53,5 x 90 x 63 (trzy moduły)
- pozycja pracy : dowolna

OPIS KONSTRUKCJI I SCHEMAT PODŁĄCZENIA

Konstrukcja urządzenia umożliwia montaż na szynie 35mm. Schemat podłączenia pokazano poniżej.



Rys. 1. Schemat podłączenia przetwornika P-1 (zacisk nr 1 wspólny dla obu wyjść 0-3,3V)

Uwaga ! - Nie wolno dokonywać podłączeń oraz napraw pod napięciem a także przez osoby nie posiadające odpowiednich uprawnień.

Producent udziela gwarancji na okres 12-tu miesięcy od daty sprzedaży